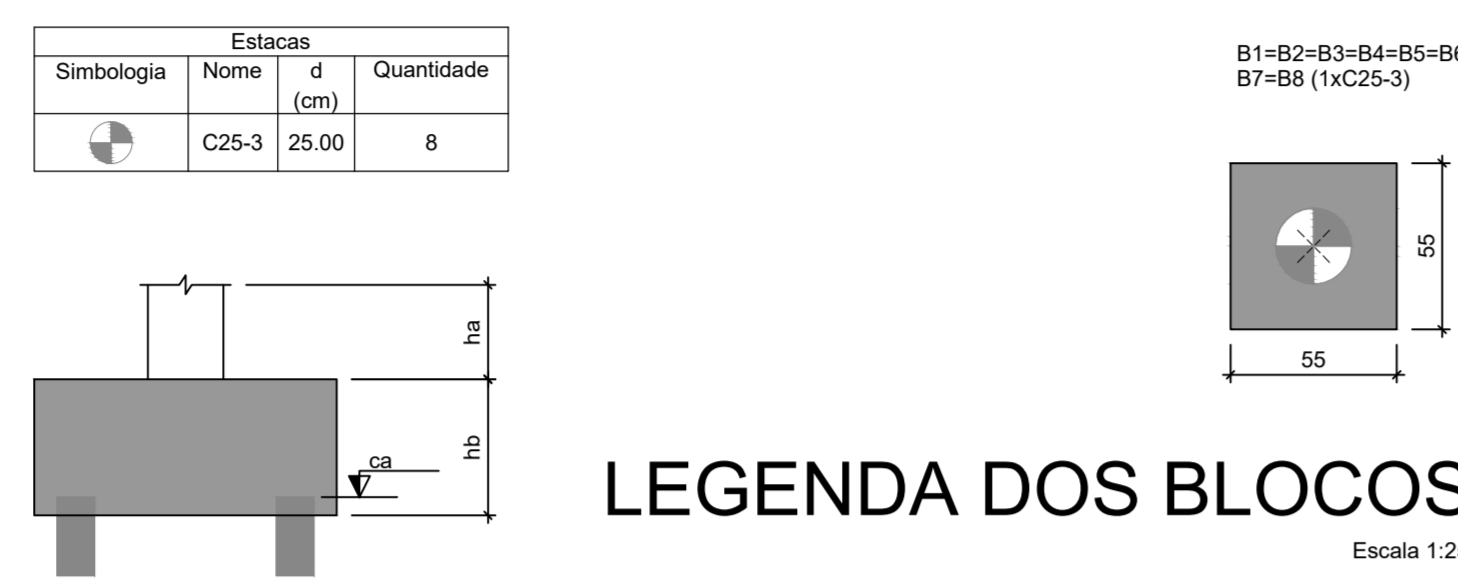
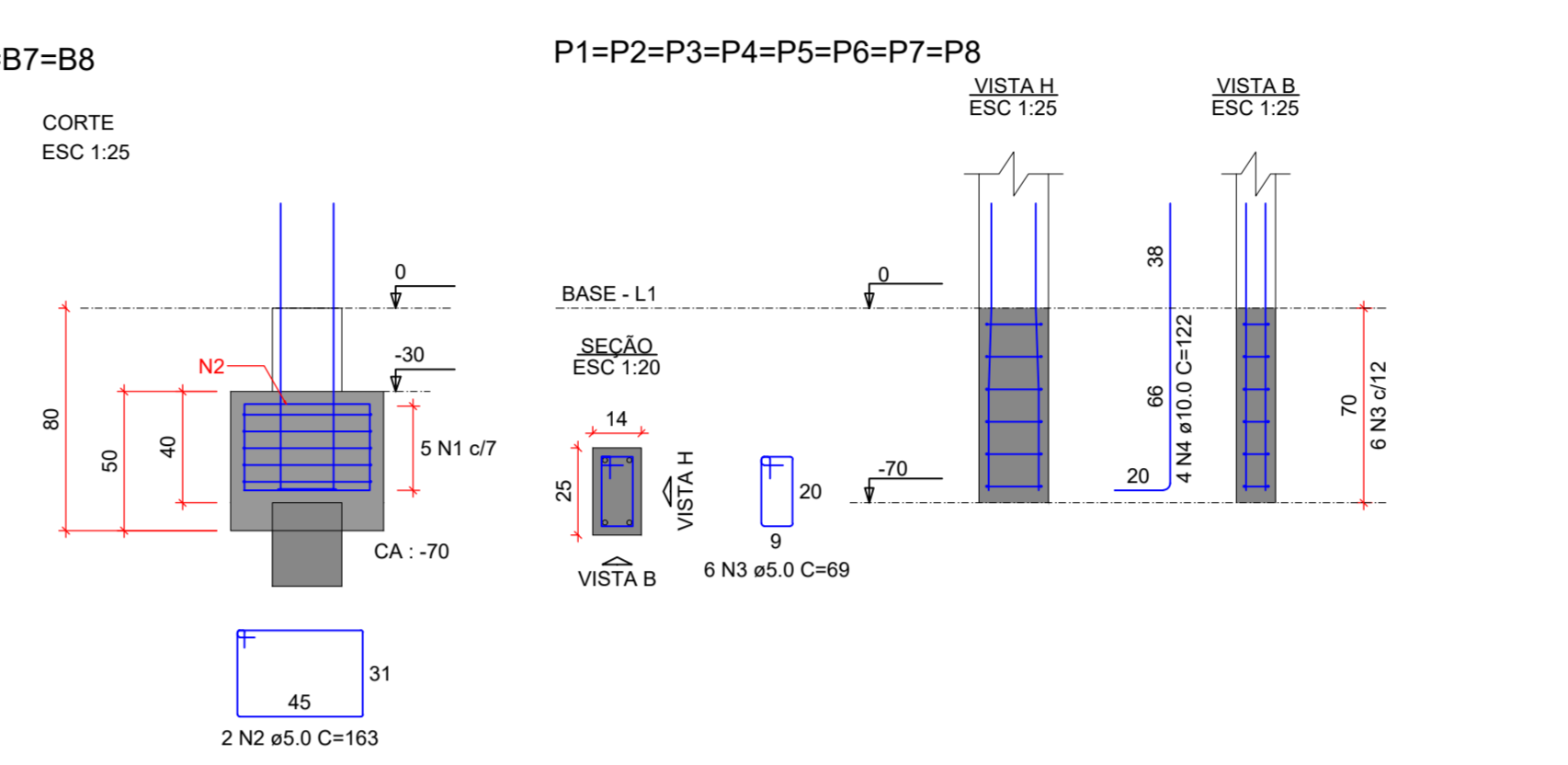


Nome	Seção (cm)	X (cm)	Y (cm)	Carga Máx. (tf)	Carga Min. (tf)	Pilar				Fundação				Lado B (cm)	Lado H (cm)	h0 / ha (cm)	h1 / hb (cm)	ne	Bloco	
						Mx Máximo (kN.m)	My Máximo (kN.m)	Fx Máximo (tf)	Fy Máximo (tf)	Estaca	ca	Base tub. (cm)								
P1	14x25	7.50	347.00	1.2	0.8	0	0	0	0	0.2	0.0	0.2	0.0	55	55	30	50	1	C25-3	-70
P2	14x25	142.50	347.00	1.3	0.9	0	0	0	0	0.0	0.0	0.0	0.0	55	55	30	50	1	C25-3	-70
P3	14x25	7.50	237.50	2.4	1.6	0	0	0	0	0.5	0.0	0.1	0.0	55	55	30	50	1	C25-3	-70
P4	14x25	142.50	237.50	2.5	1.6	0	0	0	0	0.0	-0.5	0.0	0.0	55	55	30	50	1	C25-3	-70
P5	14x25	7.50	122.50	2.4	1.6	0	0	0	0	0.0	-0.5	0.0	0.0	55	55	30	50	1	C25-3	-70
P6	14x25	142.50	122.50	2.5	1.6	0	0	0	0	0.5	0.0	0.1	0.0	55	55	30	50	1	C25-3	-70
P7	14x25	7.50	13.00	1.2	0.7	0	0	0	0	0.0	-0.3	0.0	-0.1	55	55	30	50	1	C25-3	-70
P8	14x25	142.50	13.00	1.2	0.8	0	0	0	0	0.3	0.0	0.1	-0.2	55	55	30	50	1	C25-3	-70



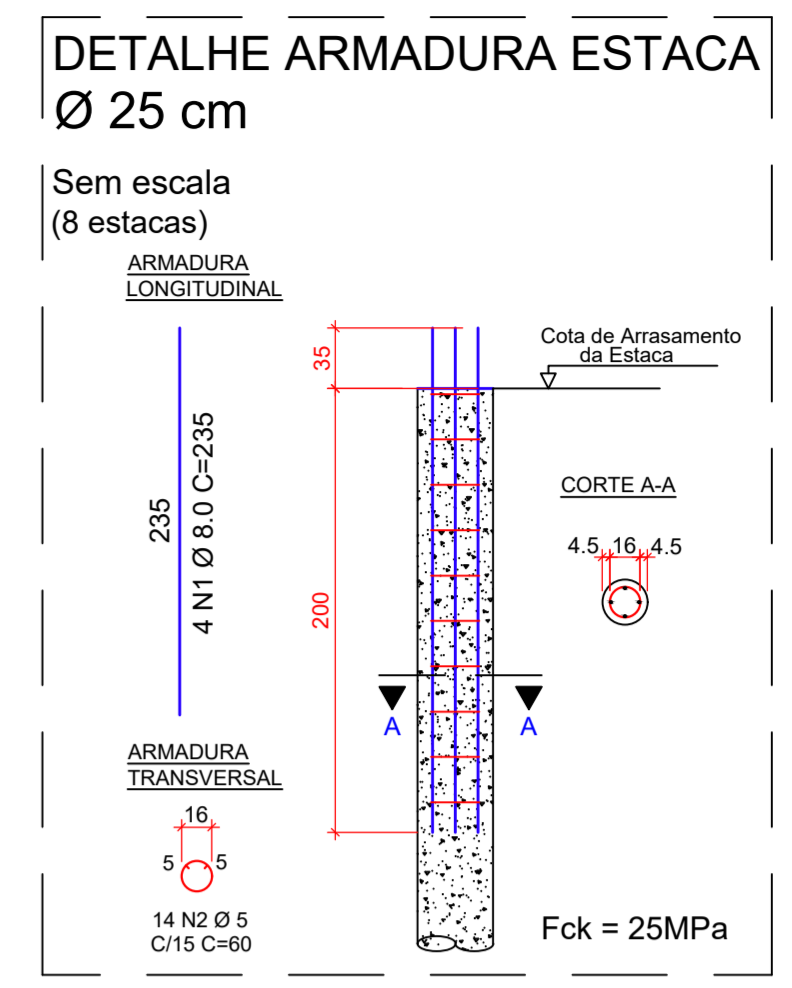
Localização no eixo X		Localização no eixo Y	
Coordenadas (cm)	Nome	Coordenadas (cm)	Nome
7.50	P1, P3, P5, P7	347.00	P1, P2
142.50	P2, P4, P6, P8	237.50	P3, P4
		122.50	P5, P6
		13.00	P7, P8



ACO	N	DIAM (mm)	QUANT	C.UNIT (cm)	C.TOTAL (cm)
CA60	1	5.0	40	195	7800
CA50	2	5.0	16	163	2608
CA60	3	8.0	48	69	3312
CA50	4	10.0	32	122	3904

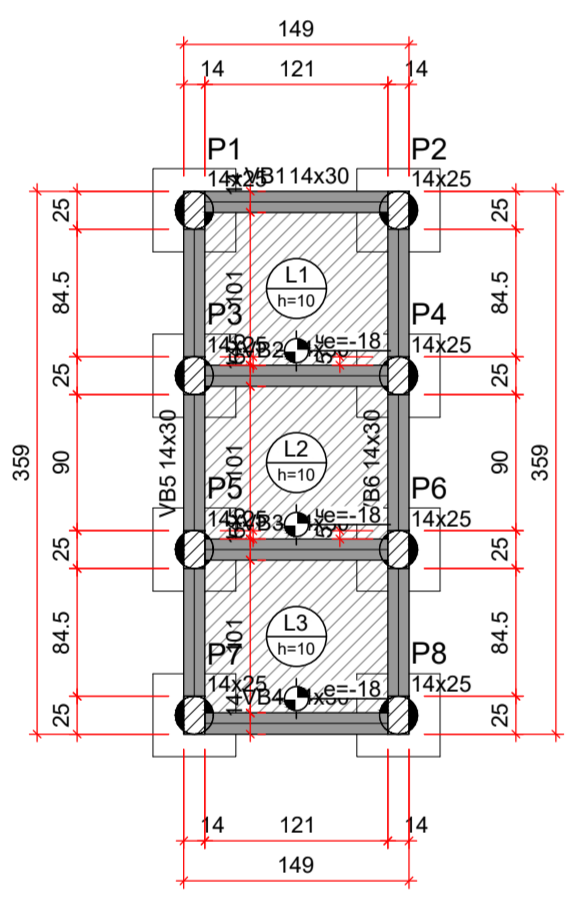
ACO	DIAM (mm)	C.TOTAL (m)	PESO + 10% (kg)
CA50	10.0	39	26.5
CA60	5.0	137.2	23.3
PESO TOTAL (kg)			50.0
CA50	26.5		
CA60	23.3		

Volume de concreto (C-25) = 1.25 m³  
Área de forma = 10.67 m²



ACO	DIAM (mm)	C.TOTAL (m)	PESO (kg)
CA60	5.0	67.2	10.35
CA50	8.0	75.2	29.70
PESO TOTAL (kg)			40.05
CA50	29.70		
CA60	10.35		

Volume de concreto (C-25) = 1.18 m³

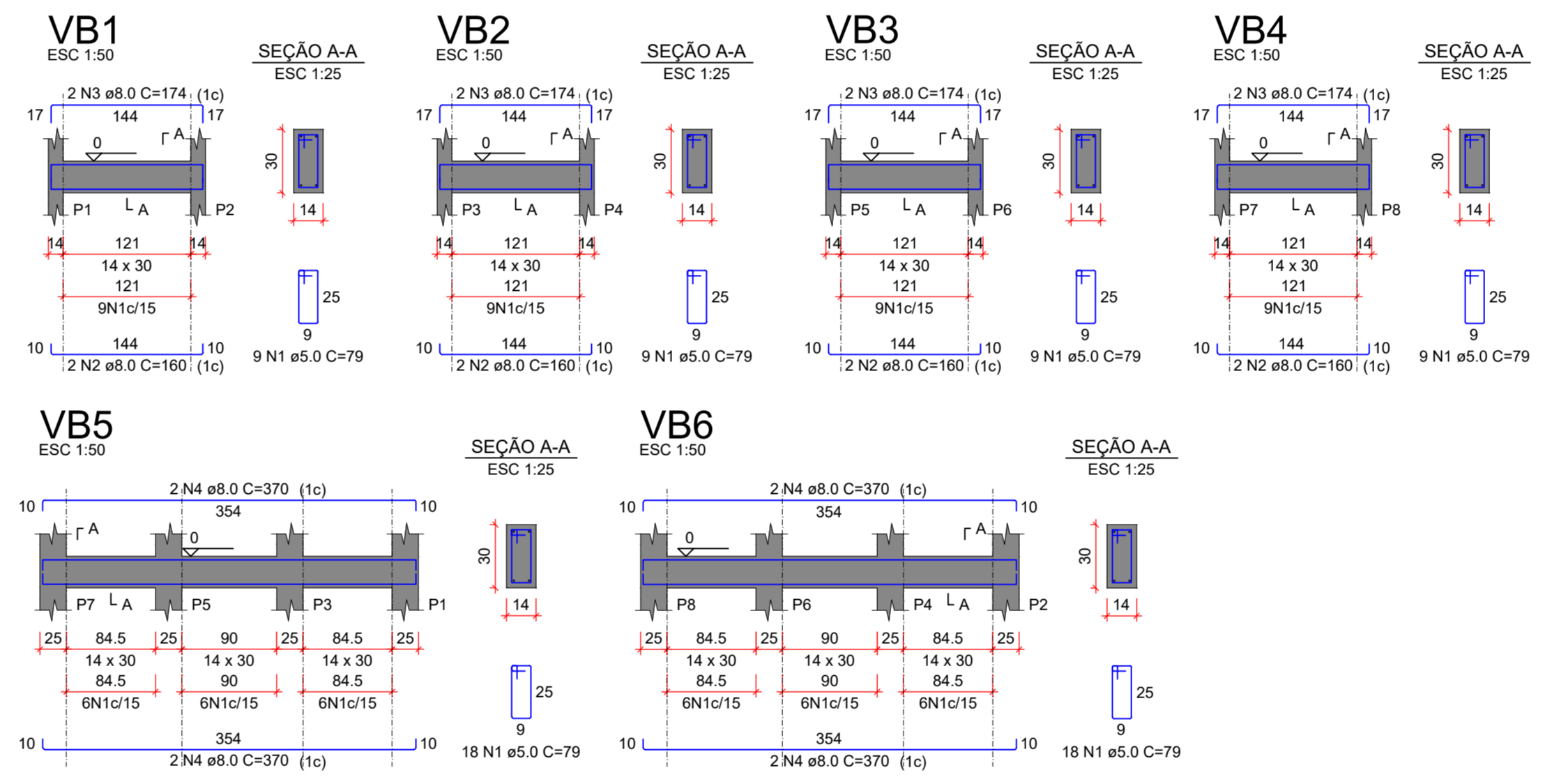


Vigas				Pilares			
Nome	Seção (cm)	Elevação (cm)	Nível (cm)	Nome	Seção (cm)	Elevação (cm)	Nível (cm)
VB1	14x30	0	0	P1	14x25	0	0
VB2	14x30	0	0	P2	14x25	0	0
VB3	14x30	0	0	P3	14x25	0	0
VB4	14x30	0	0	P4	14x25	0	0
VB5	14x30	0	0	P5	14x25	0	0
VB6	14x30	0	0	P6	14x25	0	0
				P7	14x25	0	0
				P8	14x25	0	0

Lajes						
Nome	Tipo	Altura (cm)	Elevação (cm)	Nível (cm)	Peso próprio (kgf/m²)	Sobrecarga (kgf/m²)
L1	Maçica	10	-18	-18	250	0
L2	Maçica	10	-18	-18	250	0
L3	Maçica	10	-18	-18	250	0

Características dos materiais			Legenda dos pilares	
Elemento	fck (kgf/cm²)	Ecs (kgf/cm³)	▨	Pilar que passa
Vigas	300	253384	▨	
Pilares	250	289800	▨	
Lajes	300	268384	▨	
Bloques	250	289800	▨	

FORMA DO PAVIMENTO BASE (NÍVEL 0) Escala 1:50



ACO	N	DIAM (mm)	QUANT	C.UNIT (cm)	C.TOTAL (cm)
CA50	1	5.0	72	79	5688
CA60	2	8.0	8	160	1280
CA60	3	8.0	8	174	1392
CA60	4	8.0	8	370	2960

ACO	DIAM (mm)	C.TOTAL (m)	PESO + 10% (kg)
CA50	8.0	56.3	24.4
CA60	5.0	56.9	9.6
PESO TOTAL (kg)			34.0
CA50	24.4		
CA60	9.6		

Volume de concreto (C-30) = 0.42 m³  
Área de forma = 6.17 m²

- NOTAS GERAIS:**
- 1 - Concreto com Fck de 25 MPa;
  - 2 - Cobrimento de 2,5cm para pilares e vigas;
  - 3 - Cobrimento de 4,5cm para sapatas, blocos e estacas;
  - 4 - Cobrimento de 2,0cm para lajes;
  - 5 - Para garantir o cobrimento mínimo dos elementos, deverão ser utilizados espaçadores plásticos na laterais e fundos das formas;
  - 6 - Especificações do aço: CA-50 e CA-60 (estribos);
  - 7 - Normas de referência:
    - NBR-6118 (Projeto de estruturas de concreto);
    - NBR-6120 (Cargas para o cálculo de estruturas de edificações);
    - NBR-6122 (Projeto e execução de fundações);
  - 8 - As lajes em vigotas treliçadas deverão ser dimensionadas pelo fornecedor. Cargas características atuantes:
    - Lajes forro (com cobertura): cargas permanentes - 317 kg/m², cargas variáveis - 50 kg/m²;
    - Não foi considerado o depósito de material sobre as lajes.

**ORGÃOS PÚBLICOS**

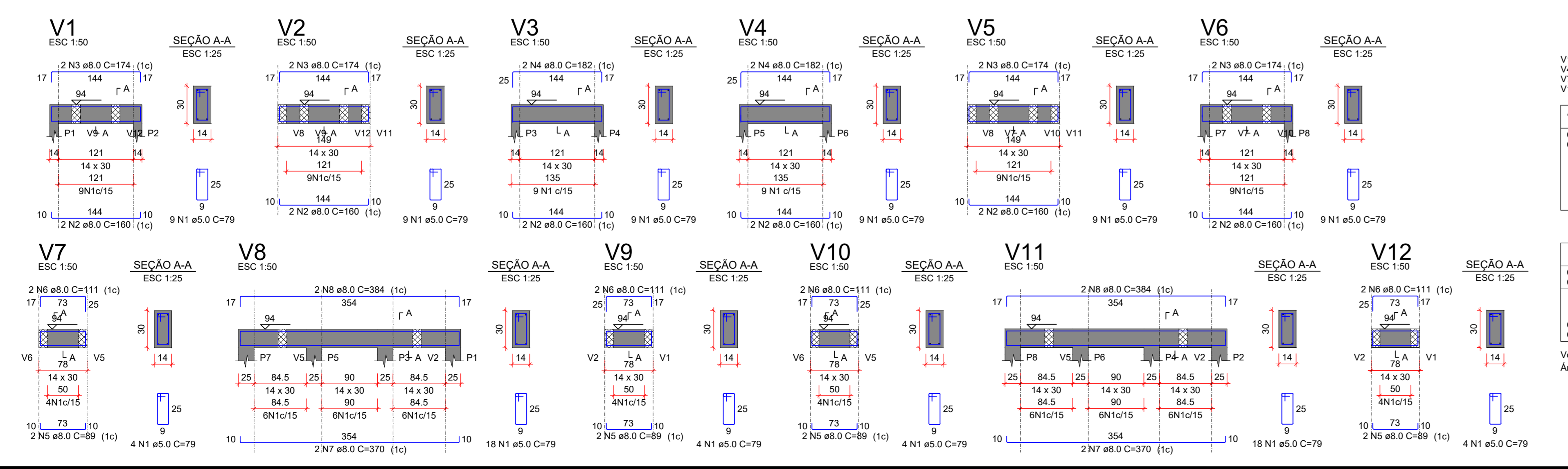
**PROJETO ESTRUTURAL**

TIPO DE EMPREENDIMENTO	DATA
PÚBLICO	ABR/2026
CONTEÚDO	PRANCHA
LOCAÇÃO DAS ESTACAS E BLOCOS FORMA DAS VIGAS BALDRAME ARMADURA DOS BLOCOS	01/02

**PREFEITURA DO MUNICÍPIO DE MERCEDES**  
DEPARTAMENTO DE ENGENHARIA  
RUA DR. OSVALDO CRUZ, 555 CEP 85998-000 MERCEDES-PR FONE: (45) 3256-8045

PROJETO: \_\_\_\_\_  
EXECUÇÃO: \_\_\_\_\_  
PROPRIETÁRIO: \_\_\_\_\_  
MUNICÍPIO DE MERCEDES  
CNPJ: 95.719.373/0001-23

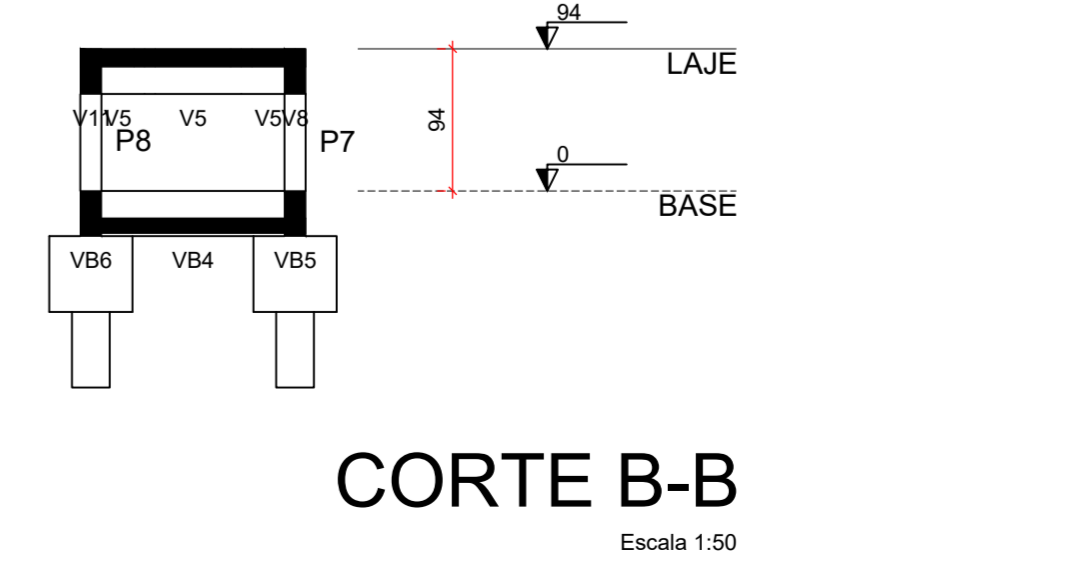
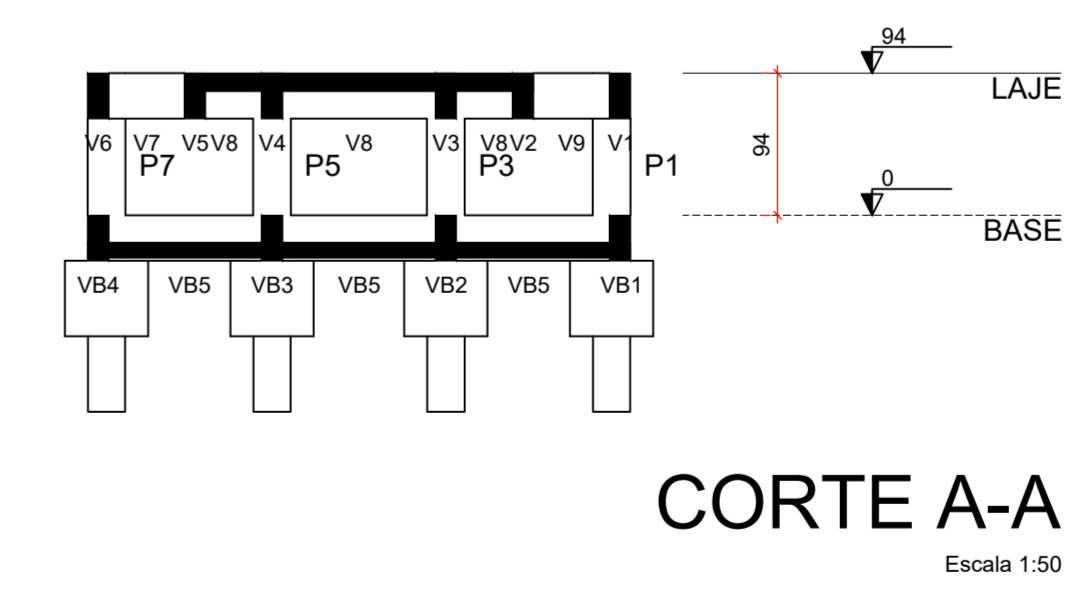
OBRA: PORTAL DE ENTRADA ÁREA DE LAZER MATIAS WEBER  
LOCAL: DISTRITO DE ARROIO GUAÇU - MERCEDES - PARANÁ  
PROPRIETÁRIO: MUNICÍPIO DE MERCEDES



ACO	N	DIAM (mm)	QUANT	C.UNIT (cm)	C.TOTAL (cm)
CA60	1	5.0	106	79	8374
CA50	2	8.0	12	160	1920
CA60	3	8.0	8	174	1392
CA60	4	8.0	4	182	728
CA60	5	8.0	8	89	712
CA60	6	8.0	8	111	888
CA60	7	8.0	4	370	1480
CA60	8	8.0	4	384	1536

ACO	DIAM (mm)	C.TOTAL (m)	PESO + 10% (kg)
CA50	8.0	86.6	37.6
CA60	5.0	83.7	14.2
PESO TOTAL (kg)			51.8
CA50	37.6		
CA60	14.2		

Volume de concreto (C-30) = 0.65 m³  
Área de forma = 9.13 m²



FORMA DO PAVIMENTO BASE (NÍVEL 0) Escala 1:50

FORMA DO PAVIMENTO BASE (NÍVEL 0) Escala 1:50